



**Prometeo**Manutenzione

WWW.SOFTWAREMANUTENZIONE.COM

# UTENTI

Versione 19.02



## Cos'è?

E' un documento sulla gestione degli utenti in PrometeoManutenzione.

Dalla versione 19.02, per le installazioni multisito, è possibile configurare gli utenti in modo che possano accedere a uno o più siti.


Inoltre, è possibile configurare gli utenti per l'accesso a Prometeo Manutenzione WEB.


## In breve...

Viene spiegato come creare e configurare un utente e la sua relazione come riferimento interno e con l'anagrafica degli incaricati della manutenzione.



## Come creare un utente

1) Fare click sull'icona "Utility" , quindi su "PARAMETRI" e infine cliccare su "Gestione Utenti". Si aprirà la finestra di Gestione Utenti.

2) Cliccare sul tasto "Nuovo" .

3) Inserire nel campo "Utente" il codice dell'utente che sarà utilizzato nel programma e richiesto all'avvio.

4) Inserire nel campo "Descrizione" il cognome e nome dell'utente.

5) Inserire una Password nell'apposito campo (facoltativa).

6) Assegnare una qualifica al singolo Utente ("Amministratore", "Manutentore", "Operatore") utilizzando l'apposito "pallino".


Qualifica  Amministratore  Manutentore  Operatore

Infatti, ogni singolo utente può essere configurato come:

- Amministratore. Utilizzatore del programma con il più alto livello di privilegi possibile;
- Manutentore. E' il manutentore professionale che esegue gli interventi; Operatore. Soggetto differente (ad es. conduttore macchina, capo reparto, team leader o responsabile) che non è manutentore diretto, ma può aprire le chiamate in caso di interventi di manutenzione straordinaria.

7) E' possibile impostare la lingua personalizzata nel campo corrispondente


8) Compilare eventualmente tutti gli altri campi facoltativi

9) Fare click sul tasto salva .



Campi particolari e utility specifiche:

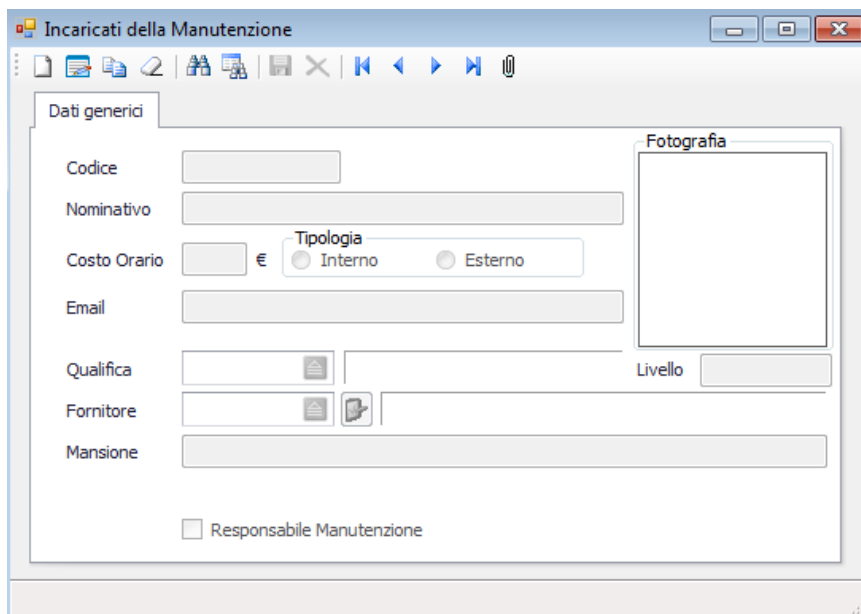
-Profilo Web: permette di raggruppare gli utenti secondo profili che seguono determinate regole di visualizzazione template web configurate

-Premendo sull'icona  è possibile accedere all'elenco dei parametri dell'utente specifico

## La qualifica "Manutentore"

Quando si crea un nuovo utente "manutentore" (e questo non risulta nell'elenco degli "Incaricati della Manutenzione") viene proposto automaticamente di aggiungerlo.

Si aprirà la seguente schermata di gestione degli "Incaricati della Manutenzione".



I campi "Codice" e "Nominativo" (ed eventualmente "Email") risulteranno già compilati.

Indicare:

- Costo Orario (facoltativo in fase preliminare);
- Tipologia (manutentore interno/esterno da selezionare con l'apposito "pallino");
- Qualifica (tipologia di attività manutentiva svolta, ad esempio elettrica, meccanica, ecc.) da

selezionare cliccando su  ;

- Fornitore (se ditta esterna).

Salvare al termine  e chiudere la finestra.

La configurazione di un nuovo incaricato della manutenzione è accessibile anche da "Archivi"-> "Abbinati ai piani di manutenzione"->"Incaricati della Manutenzione".



## Password

Configurando l'apposito parametro utente 'GesPasswordAv' è possibile attivare una gestione delle password avanzata e personalizzata. Le configurazioni che si possono effettuare riguardano:

- Numero di tentativi
- Intervallo di tempo dei tentativi
- Blocco dell'utente in caso di superamento dei tentativi nel tempo configurato
- Eventuali regole sulla creazione della password (caratteri speciali, maiusc, ecc..)
- Durata di validità della password
- Numero di password memorizzate che non possono essere ripetute in un cambio password
- Messaggio sulla complessità della password




## Riferimento Interno

Il Riferimento Interno, informazione che viene richiesta in videate come Piani di Manutenzione, Validazione Apertura, Approvazione Chiusura e di conseguenza nella compilazione di un ODM rappresenta il riferimento aziendale per quella attività.

L'anagrafica dei riferimenti interni coincide con l'anagrafica degli Utenti.

## Utenti Multisito

Per le installazioni multisito è possibile configurare gli utenti in modo che possano accedere a tutti i siti, solo ad alcuni o ad un sito solo.

Dalla Gestione Utenti, cliccare in alto a destra su  per accedere alla videata dei Parametri Manutenzione Utenti.

Seleziona dal campo "SITI" i siti che dovrà gestire l'utente.

Parametri manutenzione utenti

Utente:   PrometeoManutenzione WEB

Parametri

Responsabile Sicurezza/Qualità  
 SI  NO

Responsabile Produzione  
 SI  NO

Stato Apertura Chiamata  
 Attiva  Da Validare

Stato Chiusura Chiamata  
 Attiva  Da Approvare

Collocazione

Ente Richiedente

Tipo Lavoro

Siti

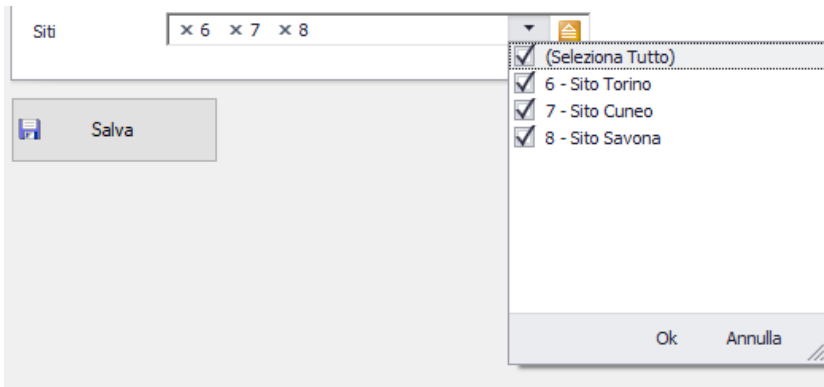
Utente Validazione Apertura

Gruppo Validazione Apertura


Utente Approvazione Chiusura

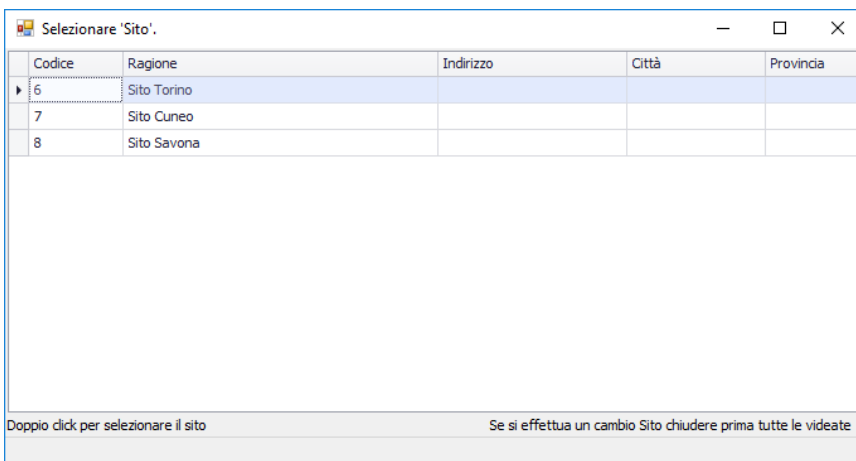
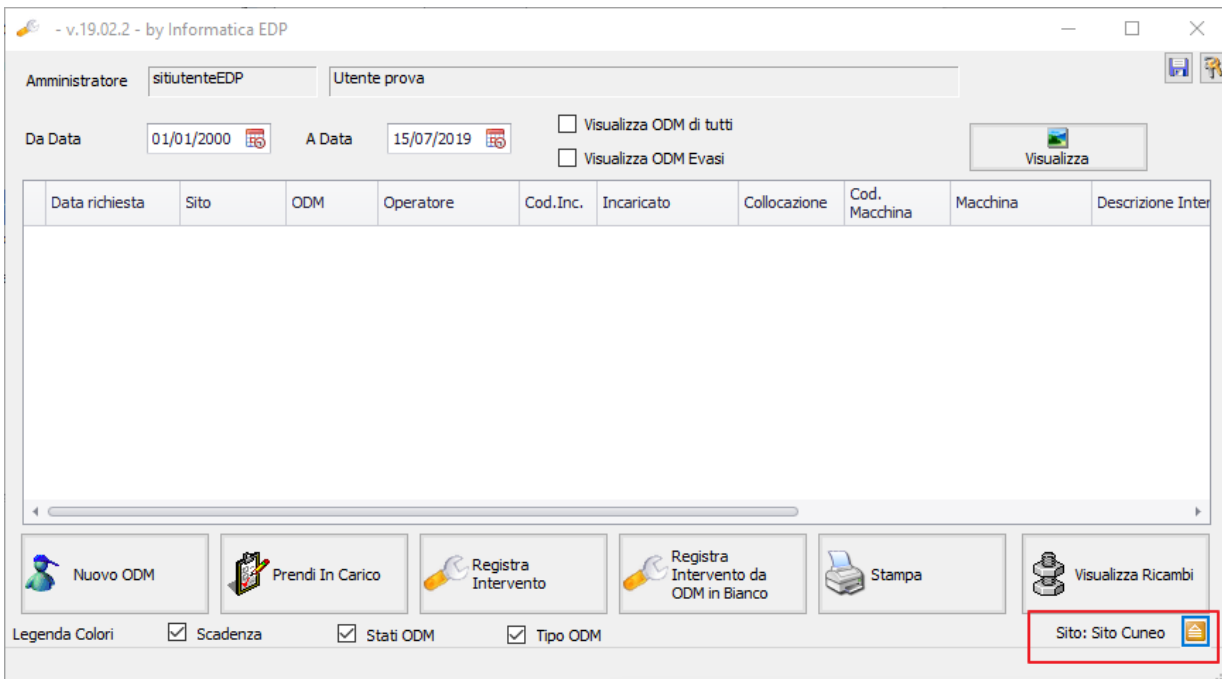
Gruppo Approvazione Chiusura

Salva



In questo modo l'utente quando accede all'applicativo sarà vincolato a scegliere quale sito visualizzare all'interno di quelli associatigli.

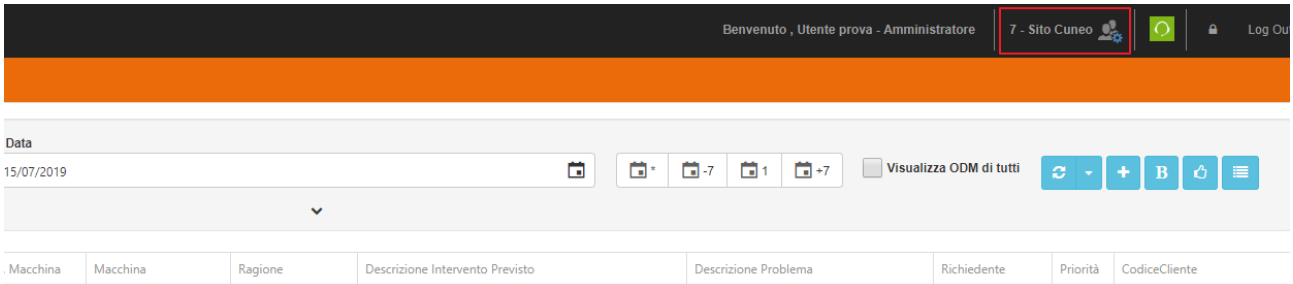
Da Prometeo Manutentore Desktop è possibile cambiare il sito premendo il tasto  in basso a destra e selezionandolo dalla lista.






6 - Sito Torino

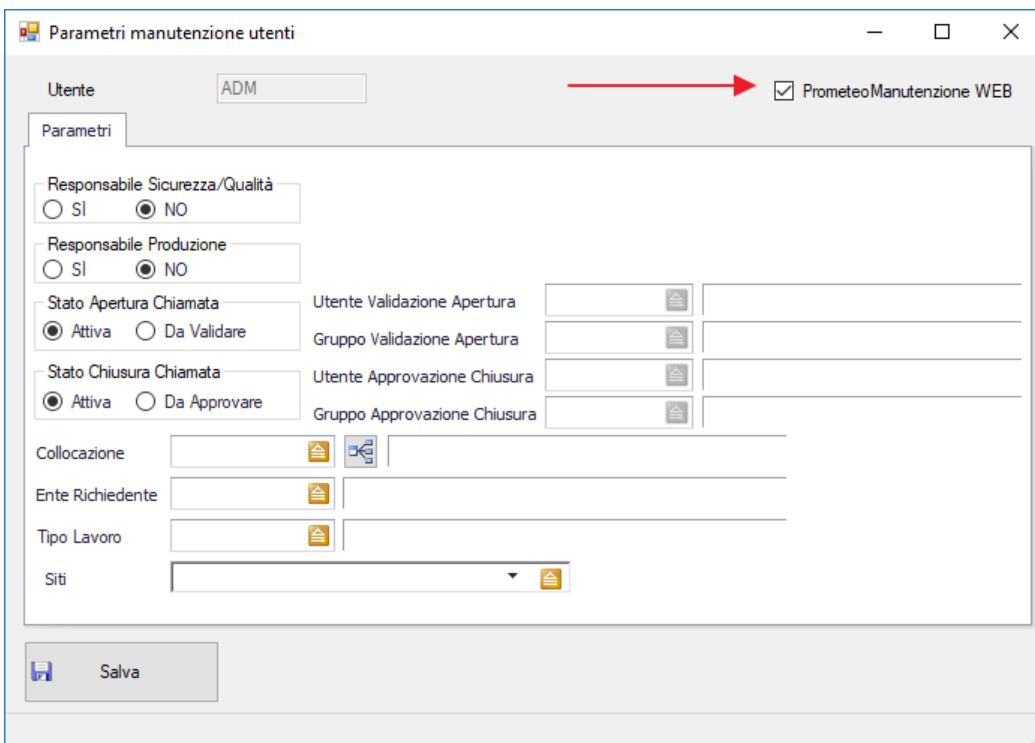
Da Manutentore WEB, invece, premendo sull'utente loggato in alto a destra e selezionandolo dalla lista.



## Prometeo Manutenzione WEB

Per configurare un utente in modo che abbia l'accesso come amministratore (menu con tutte le videate) a Prometeo Manutenzione WEB è necessario impostare nei parametri di configurazione dell'utente il flag

“Prometeo Manutenzione Web”. In questo modo comparirà il tasto  sulla sinistra della pagina WEB nella quale è contenuto il menù assegnato all'utente.



Un utente “PrometeoManutenzione WEB” usa licenze “PrometeoManutenzione WEB” gli altri “Manutentore WEB”.