



PrometeoManutenzione

WWW.SOFTWAREMANUTENZIONE.COM

AUTORIZZAZIONI ODM

Versione 19.02



Cos'è?

I modelli di autorizzazioni si applicano ai documenti (Richiesta d'offerta, Richiesta d'acquisto e DDT) e agli ODM.

Tramite un modello è possibile configurare:

- che stati può assumere un documento
- le autorizzazioni ai passaggi da uno stato ad un altro
- cosa può fare un utente (modifica, elimina, allega...) in relazione allo stato assunto dal documento
- l'invio di un email (promemoria) in relazione allo stato assunto dal documento.

In breve...

Agendo sulla gestione dei Modelli di autorizzazione posso decidere chi può far cosa su un documento e allo stesso tempo mandare degli avvisi via e-mail.

Dalla versione 19.02 sono state introdotte due novità:

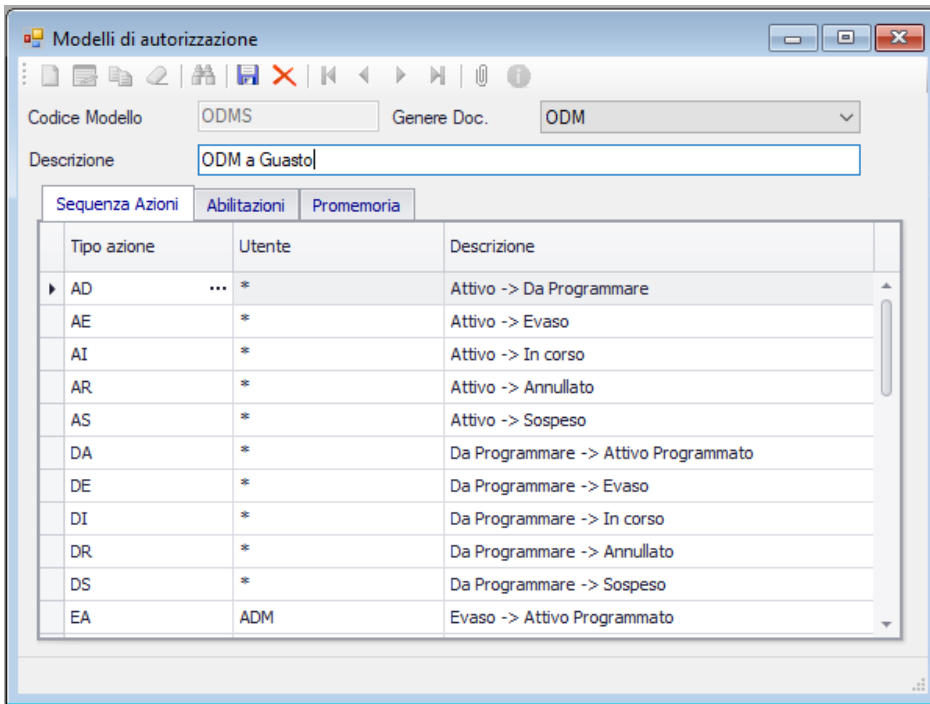
- la possibilità di poter creare un modello per ogni tipo di ODM: si può quindi creare un modello per degli ODM specifici (es: Guasto) che avrà priorità sul modello predefinito per tutti i tipi di ODM
- la possibilità di allegare il PDF dell'ODM oggetto dell'avviso. Per attivare questa funzionalità occorre contattare il supporto tecnico.



Come si utilizza?

UTILITY -> DOCUMENTI -> MODELLI DI AUTORIZZAZIONI

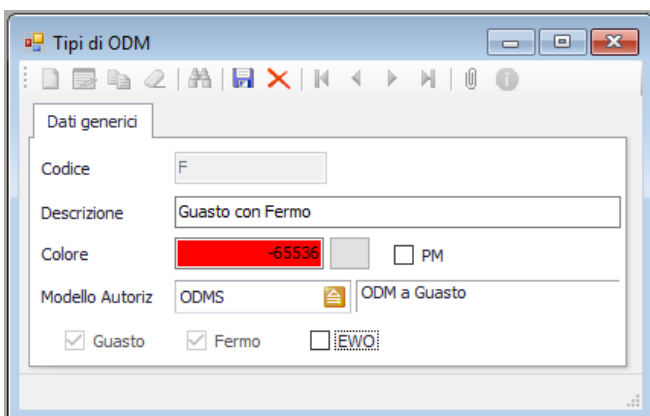
Tramite questa utility è possibile creare vari modelli di autorizzazioni per ciascun genere di Documento (RDO, RDA, DDT, ODM). Ciascun genere di documento ha un modello di autorizzazione predefinito che si può modificare oppure se ne possono specificare diversi che potranno essere associati ai vari tipi documento o tipi ODM.



NOTA

Nel caso si scelga di collegare un tipo di ODM specifico, occorre associare il modello creato al tipo di ODM.

ARCHIVI -> ABBINATI AGLI ODM -> TIPI DI ODM

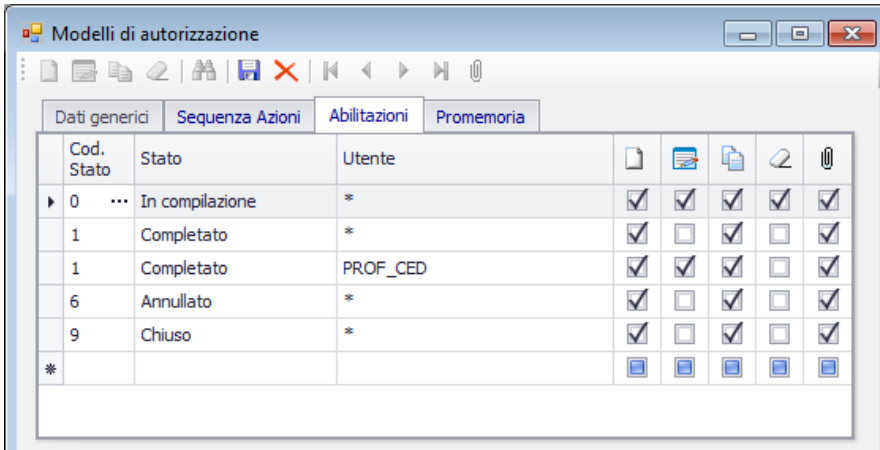


Nella voce "Modello Autoriz" posso inserire il modello appena creato.

In Sequenza Azioni è possibile specificare come passare da uno stato ad un altro e gli utenti autorizzati a determinare i vari cambi di stato.

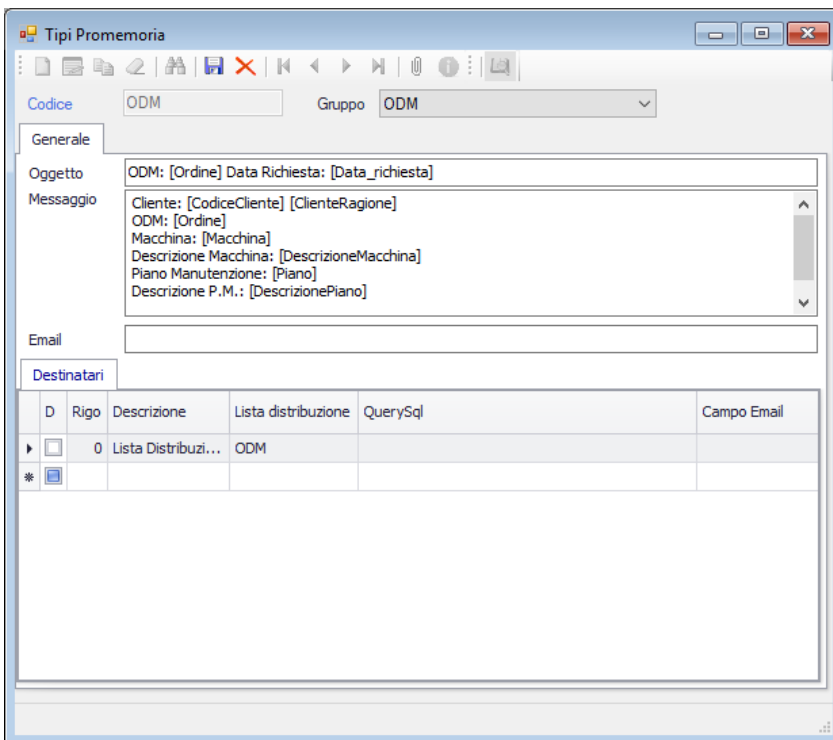


Dalla scheda "Abilitazioni", in riferimento a ciascuno stato in cui potrebbe trovarsi un documento (Attivo, Annullato, Chiuso, Autorizzato...), si può definire per ogni utente (o profili utente) come può operare nella videata in base allo stato assunto dal documento (ad esempio la possibilità o meno di modificare il documento).



Dalla linguetta "Promemoria" è possibile definire in base al cambiamento di stato del documento il codice Promemoria da utilizzare per l'invio delle mail per ciascun utente.

E' possibile cambiare la configurazione dei Promemoria dalla videata specifica.
UTILITY -> DOCUMENTI -> PROMEMORIA



Nei promemoria è possibile definire la lista di distribuzione che riceverà le mail nel momento in cui un ODM cambia stato.

E' anche possibile scegliere di allegare il PDF dell'ODM per il quale si sta inviando l'avviso.